



PREFEITURA MUNICIPAL DE BALDIM
ESTADO DE MINAS GERAIS
18.116.129/0001-25
Uma Nova Cidade Para Todos!



PROJETO DE LEI Nº 161/2022

“AUTORIZA O PODER EXECUTIVO A DOAR A ÁREA DE TERRENO CORRESPONDENTE A 1.944,82 m² DE PROPRIEDADE DA PREFEITURA MUNICIPAL DE BALDIM/MG LOCALIZADA NA RUA DA OLARIA, Nº: 655 EM BALDIM AO CIDADÃO DAVID KENEDY SANTANA ROCHA E DÁ OUTRAS PROVIDÊNCIAS.”

A Câmara Municipal aprovou e eu, Prefeito do Município de Baldim, sanciono e promulgo a seguinte Lei:

Art.1º- Fica autorizado ao Poder Executivo Municipal doar ao Sr. David Kenedy Santana à área de terreno de Propriedade da Prefeitura Municipal de Baldim correspondente a 1.944,82 m², localizada na Rua: Olaria, nº:655 em Baldim/MG, com confrontações com os terrenos de propriedade do Sr. José Geraldo de Amorim área 288,09 m² e com o terreno da Prefeitura Municipal de Baldim área 2.849,57 m².

Deste segue confrontando com JOSÉ GERALDO DE AMORIM E MARGARIDA DOS SANTOS AMORIM com os seguintes azimutes e distâncias: 84°46'40" e 2,62m, até o vértice PT-02, coordenadas E= 610.494,258m e N= 7.866.476,934m; 79°57'26" e 22,02m, até o vértice PT-03, coordenadas E= 610.515,941m e N= 7.866.480,774m; 348°29'16" e 11,12m, até o vértice PT-04, coordenadas E= 610.513,722m e N= 7.866.491,666m, deste, segue confrontando com o ESPOLIO DE ANTÔNIO TEODORO MENDES com os seguintes azimutes e distâncias: 83°44'30" e 29,92m, até o vértice PT-05, coordenadas E= 610.543,467m e N= 7.866.494,928m; 88°13'35" e 8,87m, até o vértice PT-06, coordenadas E= 610.552,332m e N= 7.866.495,203m, deste, segue confrontando com o CÓRREGO DA OLARIA com os seguintes azimutes e distâncias: 178°52'07" e 8,50m, até o vértice PT-07, coordenadas E= 610.552,499m e N= 7.866.486,707m; 175°38'10" e 10,73m, até o vértice PT-08, coordenadas E= 610.553,316m e N= 7.866.476,010m; 175°36'14" e 6,13m, até o vértice PT-09, coordenadas E= 610.553,786m e N= 7.866.469,898m; 212°24'13" e

Rua: Vitalino Augusto, 635 – Centro – CEP: 35732-000 – Baldim/MG – Tel: (31) 3718-1255

Handwritten signatures and initials:
- Top right: "David Kenedy Santana" (partially visible)
- Middle right: "José Geraldo de Amorim"
- Bottom right: "Margarida dos Santos Amorim"
- Bottom center: "Espolio de Antônio Teodoro Mendes"
- Bottom left: "Córrego da Olaria"
- Bottom: Several illegible signatures and initials.



PREFEITURA MUNICIPAL DE BALDIM
ESTADO DE MINAS GERAIS
18.116.129/0001-25

Uma Nova Cidade Para Todos!



1,24m, até o vértice PT-10, coordenadas E= 610.553,124m e N=

7.866.468,855m; 184°52'16" e 2,17m, até o vértice PT-11, coordenadas E= 610.552,940m e N= 7.866.466,696m; 173°34'22" e 3,48m, até o vértice PT-12, coordenadas E= 610.553,329m e N= 7.866.463,242m, deste, segue confrontando com a PREFEITURA MUNICIPAL DE BALDIM com os seguintes azimutes e distâncias: 264°33'18" e 4,32m, até o vértice PT-13, coordenadas E= 610.549,025m e N= 7.866.462,832m; 263°23'51" e 36,75m, até o vértice PT-14, coordenadas E= 610.512,524m e N= 7.866.458,607m; 171°09'09" e 11,42m, até o vértice PT-15, coordenadas E= 610.514,280m e N= 7.866.447,324m; 262°34'25" e 11,51m, até o vértice PT-16, coordenadas E= 610.502,872m e N= 7.866.445,837m; 265°35'49" e 8,62m, até o vértice PT-17, coordenadas E= 610.494,281m e N= 7.866.445,176m, deste, segue confrontando com a RUA DA OLARIA com os seguintes azimutes e distâncias: 354°29'26" e 12,75m, até o vértice PT-18, coordenadas E= 610.493,057m e N= 7.866.457,866m, com azimute de 355°44'20" e distância de 18,88m, até o vértice PT-01, ponto inicial da descrição deste perímetro.

Art.2º- As despesas com escritura pública, registro cartorial, impostos e taxas correrão por conta do Donatário.

Art.3º- Esta Lei entra em vigor na data de sua publicação.

Prefeitura Municipal de Baldim/MG, 25 de Março de 2022.

Fabício Andrade Magalhães
FABRÍCIO ANDRADE MAGALHÃES

PREFEITO MUNICIPAL

Marconi Antônio Fereira

José
D. H.
M. H.

Paulo P.
Jana



PREFEITURA MUNICIPAL DE BALDIM
ESTADO DE MINAS GERAIS
18.116.129/0001-25
Uma Nova Cidade Para Todos!



JUSTIFICATIVA

O presente Projeto de Lei tem o objetivo doar a área de terreno urbano correspondente a 1.944,82 m² de Propriedade da Prefeitura Municipal de Baldim/MG localizada na Rua da Olaria, n^o: 655 em Baldim/MG ao cidadão David Kenedy Santana Rocha.

A doação é destinada ao Cidadão tendo em vista que mesmo já reside a anos no local e possui uma empresa no local, qual seja depósito de materiais de construção Depósito Rocha gerando desenvolvimento econômico no Município.

Além de gerar empregos, promovendo o desenvolvimento local e a renda para o nosso Município.

Portanto, a intenção do Projeto de Lei é regularizar uma situação já consolidada, visto que o ora donatário exerce suas atividades há vários anos no município, gerando emprego e renda, o que atende ao interesse público.

Diante dessas justificativas, considerando a legalidade, constitucionalidade e o interesse público da matéria, enviamos o presente Projeto de Lei a esta Casa Legislativa para apreciação dos nobres vereadores, solicitando-lhes a aprovação.

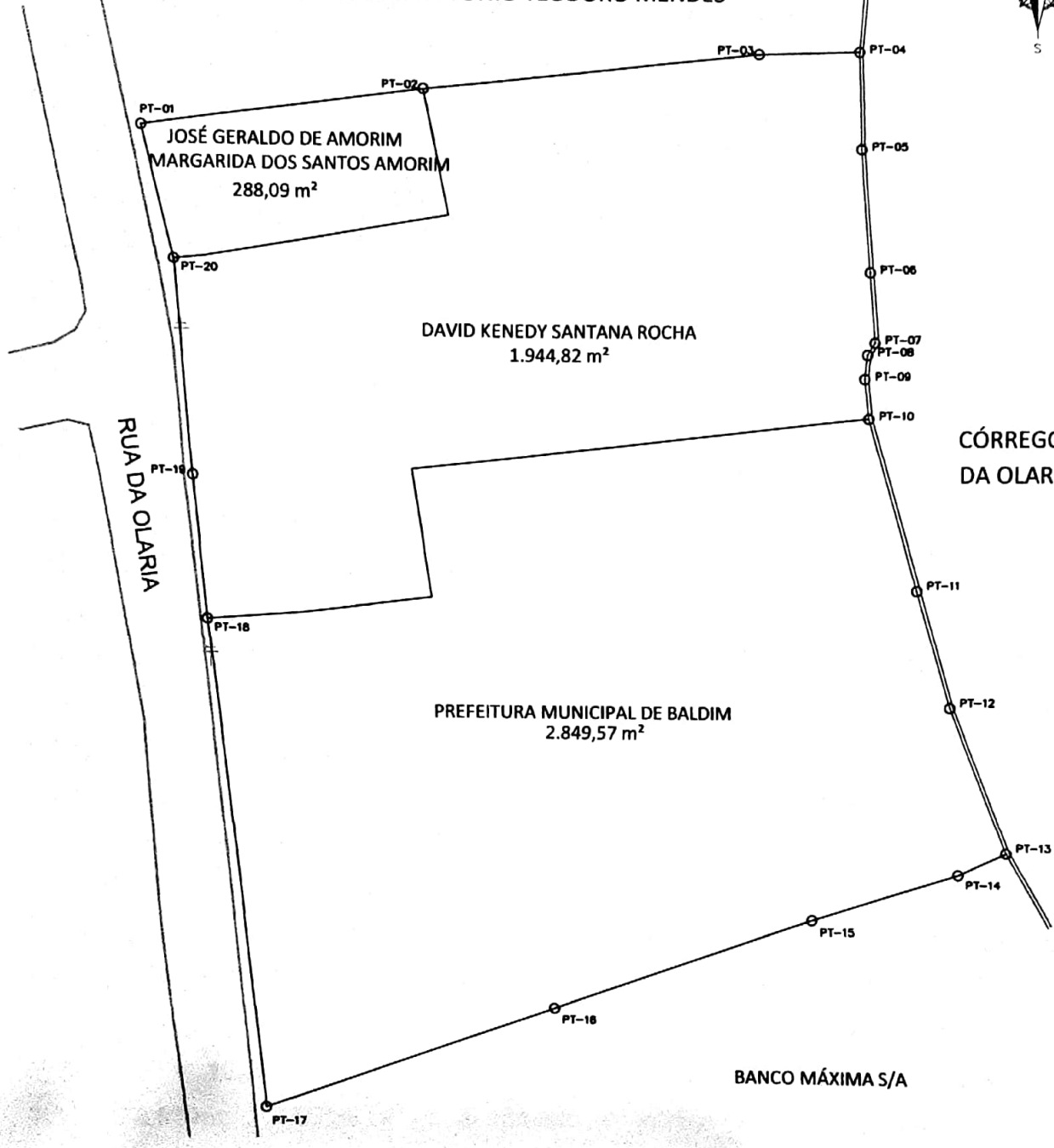
Prefeitura Municipal de Baldim/MG, 25 de Março de 2022.

Fabício Andrade Magalhães
FABRÍCIO ANDRADE MAGALHÃES

PREFEITO MUNICIPAL

Rua: Vitalino Augusto, 635 – Centro – CEP: 35732-000 – Baldim/MG – Tel: (31) 3718-1255

ESPOLIO DE ANTÔNIO TEODORO MENDES



TERRENO	LEVANTAMENTO TOPOGRÁFICO PLANIMÉTRICO			
	MUNICÍPIO BALDIM /MG		CONVENÇÕES 	
PROJETO	PROPRIETÁRIO (A) DAVID KENEDY SANTANA ROCHA E OUTROS		EMPRESA RESPONSÁVEL: PRO-VERDE CONSULTORIA E PROJETOS LTDA CNPJ: 11.058.036/0001-67 Rua: Quinta Bocaiuva-109- Centro- Sete Lagoas/MG (31) 3771-8491 / 9.8409-0909 / 9.9879-6156	
	RESPONSÁVEL TÉCNICO RODRIGO FLÁVIO REIS BARBOSA CREA: 70809/MG		PERÍMETRO 293,78 m	
	ESCALA 1:500	DATA 11/2021	ÁREA (m²) 5.082,48 m²	



MEMORIAL DESCRITIVO

Imóvel: **LOTE**
Proprietário: **DAVID KENEDY SANTANA ROCHA**
Município/UF: **BALDIM / MG**
Área (m²): **1.944,82**
Perímetro (m): **211,01**

LIMITES E CONFRONTAÇÕES

Inicia-se a descrição deste perímetro no vértice PT-01, com coordenadas **E=610.491,654m** e **N= 7.866.476,696m** deste, segue confrontando com **JOSÉ GERALDO DE AMORIM E MARGARIDA DOS SANTOS AMORIM** com os seguintes azimutes e distâncias: **84°46'40"** e **2,62m**, até o vértice PT-02, coordenadas **E= 610.494,258m** e **N= 7.866.476,934m**; **79°57'26"** e **22,02m**, até o vértice PT-03, coordenadas **E= 610.515,941m** e **N= 7.866.480,774m**; **348°29'16"** e **11,12m**, até o vértice PT-04, coordenadas **E= 610.513,722m** e **N= 7.866.491,666m**, deste, segue confrontando com o **ESPOLIO DE ANTÔNIO TEODORO MENDES** com os seguintes azimutes e distâncias: **83°44'30"** e **29,92m**, até o vértice PT-05, coordenadas **E= 610.543,467m** e **N= 7.866.494,928m**; **88°13'35"** e **8,87m**, até o vértice PT-06, coordenadas **E= 610.552,332m** e **N= 7.866.495,203m**, deste, segue confrontando com o **CÓRREGO DA OLARIA** com os seguintes azimutes e distâncias: **178°52'07"** e **8,50m**, até o vértice PT-07, coordenadas **E= 610.552,499m** e **N= 7.866.486,707m**; **175°38'10"** e **10,73m**, até o vértice PT-08, coordenadas **E= 610.553,316m** e **N= 7.866.476,010m**; **175°36'14"** e **6,13m**, até o vértice PT-09, coordenadas **E= 610.553,786m** e **N= 7.866.469,898m**; **212°24'13"** e **1,24m**, até o vértice PT-10, coordenadas **E= 610.553,124m** e **N= 7.866.468,855m**; **184°52'16"** e **2,17m**, até o vértice PT-11, coordenadas **E= 610.552,940m** e **N= 7.866.466,696m**; **173°34'22"** e **3,48m**, até o vértice PT-12, coordenadas **E= 610.553,329m** e **N= 7.866.463,242m**, deste, segue confrontando com a **PREFEITURA MUNICIPAL DE BALDIM** com os seguintes azimutes e distâncias: **264°33'18"** e **4,32m**, até o vértice PT-13, coordenadas **E= 610.549,025m** e **N= 7.866.462,832m**; **263°23'51"** e **36,75m**, até o vértice PT-14, coordenadas **E= 610.512,524m** e **N= 7.866.458,607m**; **171°09'09"** e



11,42m, até o vértice PT-15, coordenadas **E= 610.514,280m** e **N= 7.866.447,324m**; **262°34'25"** e 11,51m, até o vértice PT-16, coordenadas **E= 610.502,872m** e **N= 7.866.445,837m**; **265°35'49"** e 8,62m, até o vértice PT-17, coordenadas **E= 610.494,281m** e **N= 7.866.445,176m**, deste, segue confrontando com a **RUA DA OLARIA** com os seguintes azimutes e distâncias: **354°29'26"** e 12,75m, até o vértice PT-18, coordenadas **E= 610.493,057m** e **N= 7.866.457,866m**, com azimute de **355°44'20"** e distância de 18,88m, até o vértice PT-01, ponto inicial da descrição deste perímetro.

Todas as coordenadas aqui descritas estão georreferenciadas ao Sistema Geodésico Brasileiro, e estão representadas no Sistema UTM, referenciadas ao Meridiano Central. Todos os azimutes e distâncias, áreas e perímetros foram calculados no plano de projeção UTM.

Sete Lagoas, 07 de Dezembro de 2021

Rodrigo Flávio Reis Barbosa – CREA 7089/D